



PRVs roll & arbete som tillsynsmyndighet över kollektiv förvaltning av upphovsrätt

Recital (50) CRM directive

*“While it is not appropriate for this Directive to restrict the choice of Member States as to **competent authorities**, nor as regards the ex-ante or ex-post nature of the control over collective management organisations...*

*...it should be ensured that **such authorities are capable of addressing** in an effective and timely manner **any concern** that may arise in the application of this Directive.*

*Member States should **not be obliged** to set up **new competent authorities**.”*

Who we are

- Under Ministry of Enterprise, Energy and Communications
- DG Thomas Pålsson (Aug. Anna Jardfelt)
- Turnover approx. SEK 350 million
- Approx. 350 employees
- ISO-certified since 2007



PHOTO: ANNA FANQVIST

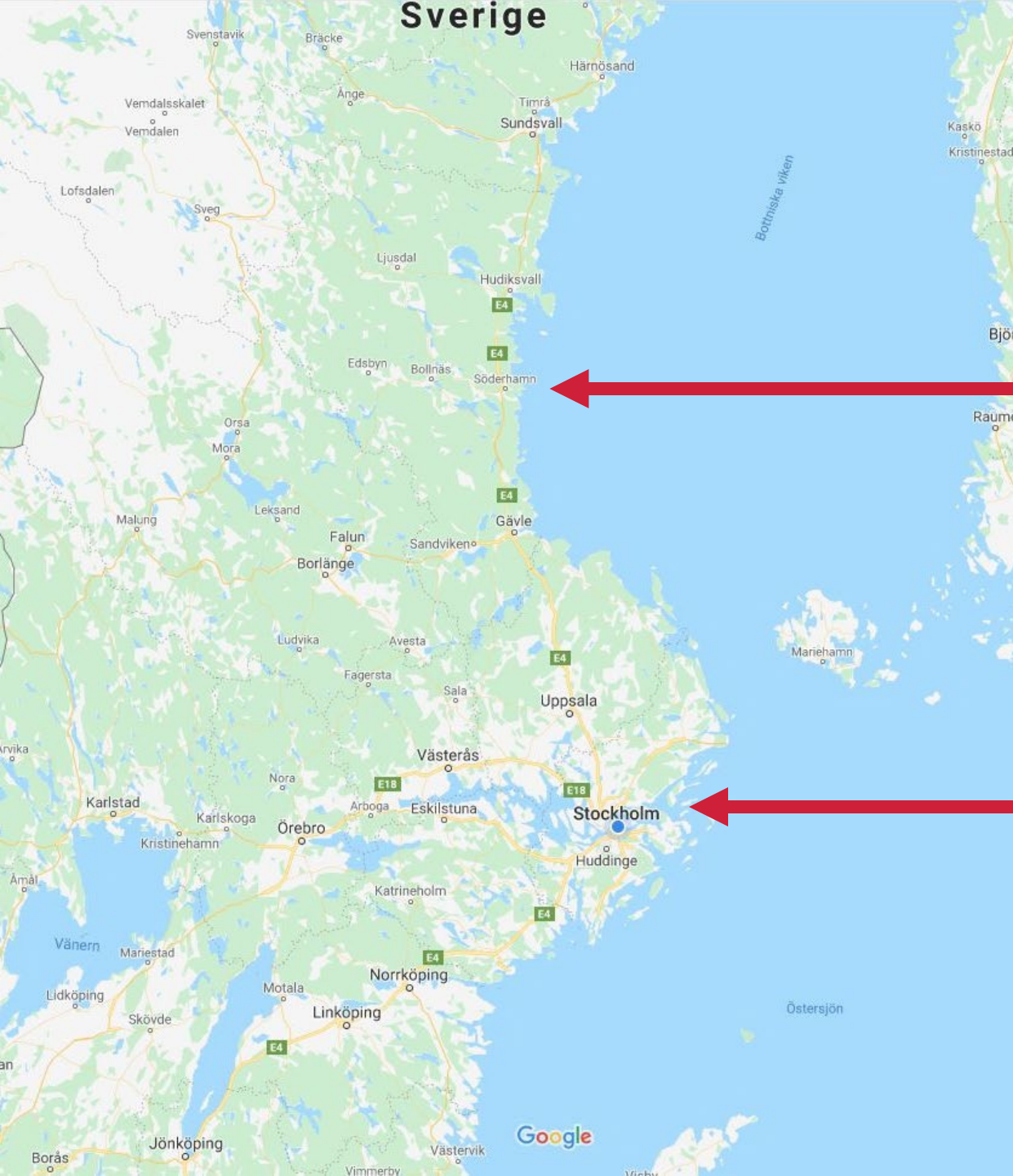


PHOTO: YVONNE EKHOLM

What we do

PRV's assignment is set out in the Ordinance (2007:1111) with instructions for the Swedish Patent and Registration Office (PRV's instructions) and in the appropriation letters issued each year. The ordinance states that PRV has **four main tasks** that the agency *must* perform:

- (1) Registrations
- (2) Keep records of orphan works
- (3) Informing/raising knowledge about intellectual property
- (4) Supervising collective management of copyright



Where we are

SÖDERHAMN

- Trademarks
- Designs
- Periodicals
- Customer Support

STOCKHOLM

- Patents / Patent support
- **Public Administrative Department**
- Marketing
- Operational Management
- PRV Consultancy services
- Library

PRV:s roll & arbete som tillsynsmyndighet över kollektiv förvaltning av upphovsrätt

- Diskussionerna inför implementeringen av direktivet
 - *SOU 2025:47*
 - *Prop. 2015/16:181*
 - *Lagen (2016:977) om kollektiv förvaltning av upphovsrätt*
- Sverige vs. våra europeiska motsvarigheter
- PRV:s uppdrag som tillsynsmyndighet över kollektiv förvaltning av upphovsrätt
- Vad som komma ska

Implementeringen av CRM-direktivet

SOU 2015:47

*”Den **nuvarande svenska ordningen** med frånvaro av sådan förvaltningsmyndighet **framstår alltså – i den kontexten – som ett undantag.**”*

*”Det faktum att det i olika sammanhang framhålls att den kollektiva förvaltningen i **Sverige fungerar väl**, t.ex. på basis av under lång tid utvecklade självreglerande ordningar för kollektiv förvaltning – och att någon tillsyn över organisationernas verksamhet av det skälet inte är nödvändig – **innebär inte att det går att bortse från de skyldigheter som direktivet uppställer**” (s. 423)*

*”Det **arbete** som PRV måste lägga ner avseende tillsyn över de kollektiva förvaltningsorganisationerna **bedöms inte bli särskilt omfattande.**” (s. 462)*

Implementeringen av CRM-direktivet

Prop. 2015/16:181

”Vare sig Konkurrensverket, PRV eller någon annan myndighet har i dag i alla delar den kompetens och erfarenhet som behövs för tillsynen” (s. 126)

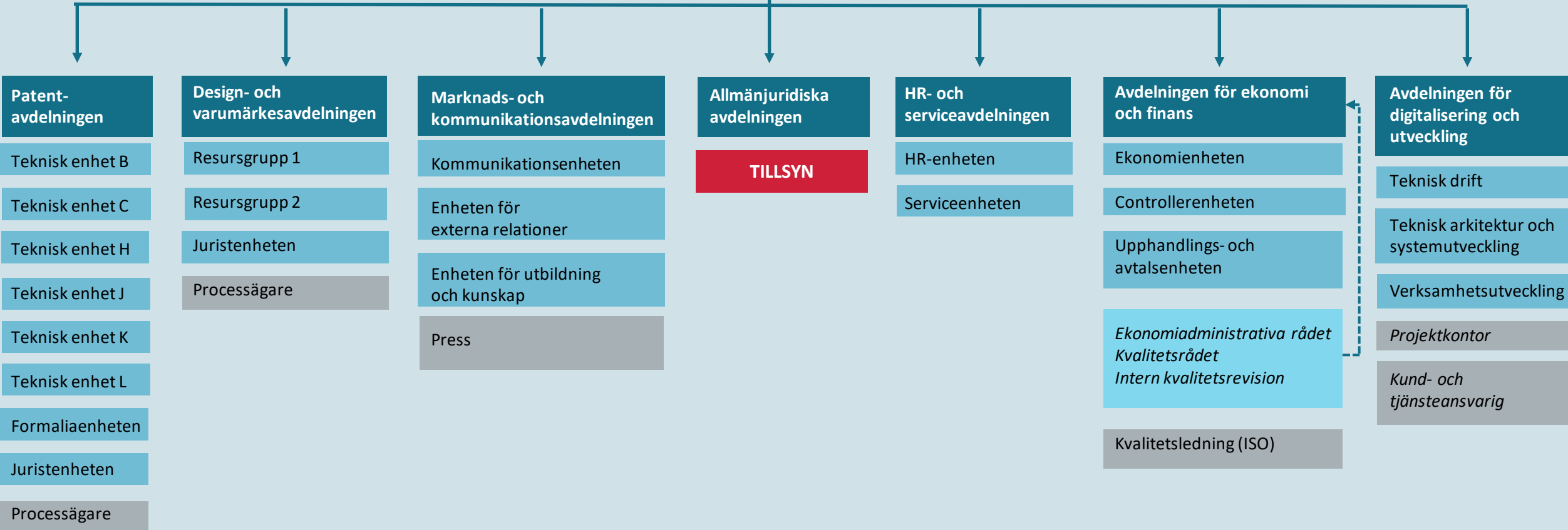
*”PRV har dock närmast anknytning till tillsynsområdet i dess helhet och får anses ha **goda förutsättningar** för att **bygga upp** nödvändig kompetens och erfarenhet för tillsynsuppdraget.”*

*”Nu föreslås en tillsyn som omfattar den nya lagen i sin helhet. De resurser som behövs bedöms därför motsvara tre till fyra årsarbetskrafter. PRV:s ökade årskostnad bedöms mot denna bakgrund uppgå till **5 miljoner kr.**”*

PRV:s organisation

Insynsråd

GD med ledningsgrupp



Tillsynsmyndigheter inom EU

Den svenska kontexten vs. våra europeiska motsvarigheter

- Inom IPO (Storbritannien, Tyskland, Norge, Slovakien)
- Under motsvarande kultur- utbildning- eller mediadepartement (Frankrike, Danmark, Grekland)
- Renodlade tillsynsmyndigheter (Nederländerna)



Tillsynsmyndigheter inom Norden

SOU 2015:47

”Den nuvarande svenska ordningen med frånvaro av sådan förvaltningsmyndighet framstår alltså – i den kontexten – som ett undantag.”

- Ingen tidigare registreringskyldighet att falla tillbaka på
- Starkt civilsamhälle med stor mängd frihet (lite kontroll)
- Marknaden för förvaltning av upphovsrätt: ”först kom organisationerna, sedan kom avtalen, och först därefter regleringen”

PRV:s arbete

- 2017 – 2021
- **2021 – 2024**
 - Utvärdering av uppdraget maj-aug 2021
 - Uppdatering av register
 - Tematisk granskning
 - Genomlysning av en sektor
 - Intern diskussion om resurstilldelning och organisering av uppdraget
 - Formalisering av rapportering till Regeringskansliet

Lärdomar

- Utmaningar vad gäller tillsyn som styrmedel till viss del generiska
- Utmaningar vad gäller hantering av upphovsrätt till viss del generiska
 - *Ansvar för upphovsrätt ligger ofta på ett flertal departement*
 - *Område i förändring*
- Förändring utmanar, inte minst när det finns motstånd
- Tillsyn en form av kontroll för att säkerställa regel efterlevnad – mest effektiv om kombineras med andra förvaltningsrättsliga styrmedel
- Då implementering av EU-direktiv ger medlemsstaterna stort tolkningsutrymme

=> Viktigt med tydliga mål

Tolkning av krav ”competent authority”

Behörig myndighet kapabel att effektivt och skyndsamt hantera problem vid tillämpningen av direktivet

➡ *Tillsynsfunktion* inom befintlig myndighet

➡ Tillsynsansvarig *avdelning*

➡ Tillsynsansvarig *person*

2024 – 2025

- Fortsätta med tematisk granskning
- Fokus på text
- Kartläggning därefter urval
- Konferens med Kungliga biblioteket
- Konferens med Tillsynsforum (tillsyn och ökad säkerhet)
- Augusti - tillträdande av ny GD, Anna Jardfelt
- Ytterligare utvärdering?



Tack!

sofie.grettvevonrosen@prv.se

Jurist med ansvar för tillsyn

Officiella beskrivningen av Patent- och registreringsverket

Patent- och registreringsverket (PRV)

”PRV är myndigheten för immaterialrätt och arbetar för att nya idéer i teknikens och utvecklingens framkant ska stärka Sveriges tillväxt, innovationsförmåga och konkurrenskraft.

I PRV:s uppdrag ingår att öka kunskapen om och förståelsen för värdet av immateriella tillgångar hos företag, offentliga aktörer och allmänhet.

PRV handlägger patent-, design- och varumärkesansökningar, periodiska skrifter och har även uppdragsverksamhet, samt ansvarar för att öka kunskapen om upphovsrätt. ”